



Block Steel Corporation es una empresa certificada ISO/TS 16949 especializada en acero aluminizado de tipo 1 y 2 así como aluminizado inoxidable, tubos de acero aluminizado y rollo de lámina formada. Contamos con equipo de corte de 72" y 60" de alta precisión que mejoran la planicidad y elimina las rebabas. También cortes de 54" y 24".

Contamos con un gran almacenamiento de 25,000 Ton, lo cual significa que podemos tener pedidos de entrega inmediata.

El acero aluminizado ASTM A-463 está recubierto por ambas caras con una capa de aleación de aluminio-silicio por inmersión en caliente. Este acero tiene la característica de la superficie de aluminio con una fuerza superior y un menor costo en el acero. Este es producido con un acabado suave y satinado.

TIPO 1. Recubierto con una aleación de aluminio- silicio que contiene 5% al 11% de silicio para lograr una mejor adherencia por inmersión en caliente. Esta destinado principalmente para aplicaciones resistentes al calor y también para usos de resistencia a la corrosión o que el calor esté involucrado. Usos finales son para silenciadores, hornos, estufas, calentadores, calentadores de agua, chimeneas y moldes para hornear.

TIPO 2. Recubierto con aluminio comercialmente puro por inmersión caliente. Está destinado principalmente para aplicaciones que requieren resistencia a la corrosión atmosférica. El tipo 2 puede ser en última instancia fabricado en material para techos corrugados y de revestimiento, depósitos de granos, carcasas de aire acondicionado y hornos de secado.

ALUMINIZADO TIPO 1 INOXIDABLE 409 Y 439. El revestimiento es de tipo 1 aluminizado que contiene aproximadamente 91% de aluminio y 9% de silicio, que está unido metalúrgicamente al sustrato de acero. El recubrimiento de aluminio ofrece una protección al acero dándole mejor rendimiento y destinado a usarse en diferentes aplicaciones.

INVENTARIO DE ACERO ALUMINIZADO (ASTM A 463)				
Recubrimiento Oz/Sq Ft	T1-40 .40	T1-25 .25	T1-60 .13	Tipo2 .65
Calibre	0.12 a 0.146 = límite de manufactura			
Ancho	Hasta 60" (152 cm)			
Grados	CS (A o B) DDS, EDDS, EDDS + Estructural HSLA			
Superficie	Aceite, Seco, tratamiento químico			

PESO DEL ACERO ALUMINIZADO (recubrimiento en ambos lados)		
Recubrimiento	Mínimo (Oz/ Sq Ft)	Mínimo (Gramos / Sq M)
T1-13	.13	40
T1-25	.25	76
T1-40	.40	122
T1-60	.60	182
TIPO 2	.65	184



ACERO ALUMINIZADO TIPO 1 (propiedades mecánicas)				
GRADO	YIELD RENDIMIENTO	TENSION	ELONGACION	R Val
CS	47 ksi	56 ksi	31%	
DDS	21 ksi	48 ksi	40%	1.2
EDDS	29 ksi	46 ksi	42%	1.4
EDDS+	26 ksi	45 ksi	42%	1.7

ALUMINIZED GAUGE TABLE						
Espesores y equivalencias de pesos						
Calibre		Espesor pulgadas			Libras por pie cuadrado	
No.	Media	Baja	Alta	Tipo 1	Tipo 2	
10	0.138	0.129	0.147	5.598	5.571	
11	0.123	0.114	0.132	4.977	4.95	
12	0.108	0.099	0.117	4.365	4.338	
13	0.093	0.085	0.101	3.753	3.726	
14	0.079	0.071	0.087	3.182	3.115	
15	0.071	0.065	0.077	2.856	2.829	
16	0.064	0.058	0.07	2.57	2.543	
17	0.058	0.053	0.063	2.325	2.298	
18	0.052	0.047	0.057	2.081	2.053	
19	0.046	0.041	0.051	1.836	1.809	
20	0.04	0.036	0.044	1.591	1.564	
21	0.037	0.033	0.041	1.469	1.441	
22	0.034	0.03	0.038	1.346	1.319	
23	0.031	0.027	0.035	1.224	1.197	
24	0.028	0.024	0.032	1.101	1.074	
25	0.025	0.021	0.029	0.979	0.952	
26	0.022	0.019	0.025	0.857	0.829	
27	0.02	0.017	0.023	0.775	0.748	
28	0.019	0.016	0.022	0.764	0.707	
29	0.017	0.014	0.02	0.653	0.625	
30	0.016	0.013	0.019	0.612	0.585	



Block Steel es la mejor tecnología equipada para ofrecerle un excelente servicio

Nuestro centro de servicio tiene un área de 15,000 m² contando con la tecnología más avanzado en procesos de acero.

Con este equipo junto con la experiencia de nuestro personal y teniendo un amplio inventario, nos permiten satisfacer sus exigencias de calidad y entrega.

Nuestro avance más reciente es una línea de corte precisa alcanzando las tolerancias más estrictas y capacidades de la hoja. Esta multi-cortadora de 60" y nivelación de líneas está equipada con múltiples rodillos niveladores de corrección mejorando la planicidad y minimizando las rebabas.

Nuestra cortadora de 22,600 kg 72" también cuenta con múltiples niveladores de corrección de forma para asegurar la más alta calidad del producto.

Ventajas de la cortadora:

- Dispositivo sincronizado de tensión para enrollado garantizando que en la bobina de corte estén sujetas y enrolladas
- El rolador múltiple de forma proporciona la mejor corrección de planicidad.
- Contamos con un sistema de control de rayos X para asegurar un calibre adecuado a sus exigencias.
- Estaciones de inspección visual con espejos superiores e inferiores y ayuda de luces para asegurar la calidad del producto.
- Libre de rebabas.



LINEA DE HOJA DE CORTE MULTIPLE

La cortadora de hoja múltiple produce la más alta calidad de laminado ofreciendo exactitud en las dimensiones de ancho, longitud y cuadratura.



Capacidad de la cortadora múltiple

0.012 a 0.120 x 60" ancho

Nivelador Herr Voss

Mejora el espesor

Almohadillas de sujeción

Diseñado para procesos críticos de superficie sin dejar marcas



Corte de lamina	Sistema de control	Apilador de hojas por medio de flotación de aire
Ajuste de bordes y tolerancias de +/- 0.005 de longitud y anchura	Garantiza laminados cuadrados muy precisos	Previene marcas y abolladuras en la superficie



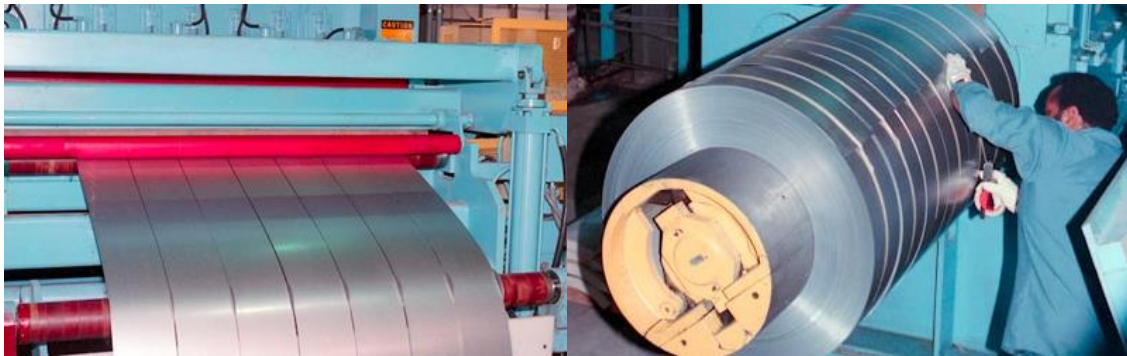
Datos del acero aluminizado

- Las hojas de acero aluminizado combina la fuerza del acero con las ventajas del aluminio, y es usado para partes que requieran resistencia al calor; como escape de automóviles y electrodomésticos.
- Acero aluminizado se llegó a comercializar en los años 50's; Muy similar al proceso del galvanizado, el aluminio es metalúrgicamente adherido a la superficie, ofreciendo excelente reflectividad al calor y protección a la corrosión.
- Acero aluminizado (ASTM-A463) es cubierta por inmersión en caliente en ambos lados con una capa de aleación en aluminio-silicio.
- Está fabricado en dos grados, Tipo 1 contiene aleación Si-Al y es el más adecuado para ambientes donde la combinación de calor y corrosión estén involucrados. Tipo 2 contiene una aleación de puro aluminio y tiene una excelente resistencia a la corrosión atmosférica.
- Acero aluminizado es un acero al carbón con una capa delgada de aluminio para resistir el óxido. Este es el mismo material que se usa en silenciadores y tubos de escape para autos y que tiene excelentes resultados de servicio en aplicaciones de alta temperatura.
- Aluminizado de tipo 1 resiste al calor y oxidación arriba de 900°F (482° C) sin descoloramiento y mantiene resistencia a temperaturas arriba de 1250°F (677°).
- Aluminizado tipo 1 puede ser una alternativa de costo efectiva al acero inoxidable puesto que con frecuencia mantiene una apariencia mejor de servicio que el inoxidable 409.
- Aluminizado de tipo 1 tiene una excelente reflectividad calorífica expuesta a temperaturas por debajo de 900°F (482°C), reflejando 80% arriba del calor de radiación

- Aluminizado tiene un mayor rendimiento comparado con el galvanizado teniendo mejores resultados a la atmósfera, a las sales, y la corrosión.
- Acero Aluminizado Tipo 1, tiene un excelente reflectividad a exposicion a temperaturas de 900° F (450°C) o menos, reflejando asta el 80% de la radiacion del calor que esta expuesto.

APLICACIONES DEL ACERO ALUMINIZADO

Tubos de escape, partes de motor, intercambiadores de calor, electrodomésticos como: estufas, secadoras, calentadores, tostadores, parillas, hornos de secado, muebles, quemadores, artículos de hornear, tuberías, chimeneas.



Block Steel Corp
6101 Oakton Street.
Skokie, IL 60077 USA
Phone (847) 966-3000
Fax: (847) 966-5906

Empresa certificada ISO/TS 16949 y miembro de: Metal Service Center Institute.